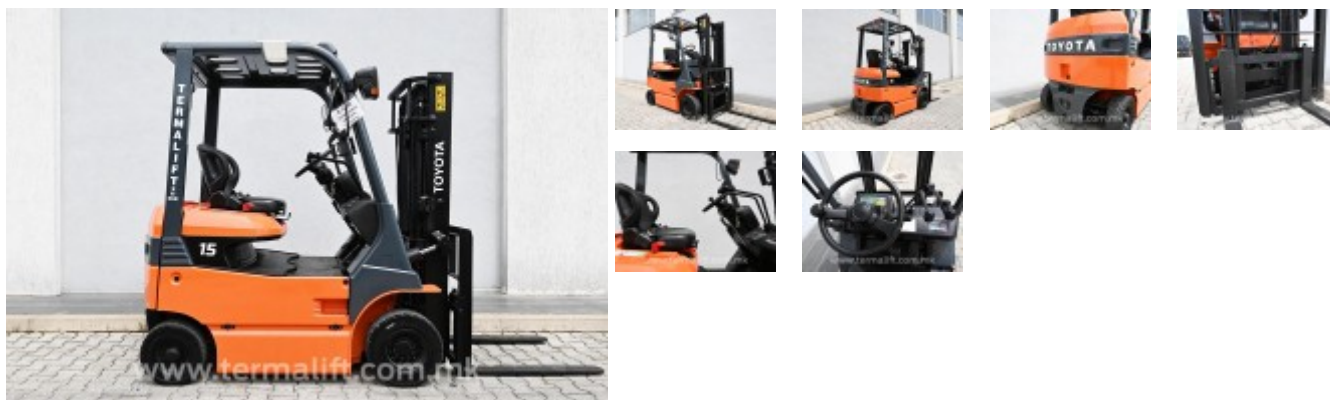


4295 - Toyota 7FBH15



Карактеристика	Вредност	Карактеристика	Вредност
Тип на вилушкар	Стандарден	Бренд	Toyota
Носивост	1500 кг	Погон	Електричен
Висина на кревање	3000 мм	Тип на кран	Дуплекс
Трансмисија	Автоматска	Висина на кран	2100 мм
Тип на гуми	Полни	Тркала	4
Задни гуми	5.00-8	Предни гуми	6.00-9
Должина на вилушки	920 мм	Батерија	48V 545Ah
Тип на санка	FEM 2	Јачина на полнач	48V
Должина на вилушкар	2100 мм	Сопствена тежина	3020 кг
Ширина на вилушкар	1050 мм		
Висина на вилушкар	2100 мм		
Состојба	Репариран		
Гаранција	6 месеци / 400 работни часа		

* Цените се без вклучен транспорт